

Belgique Wallonie

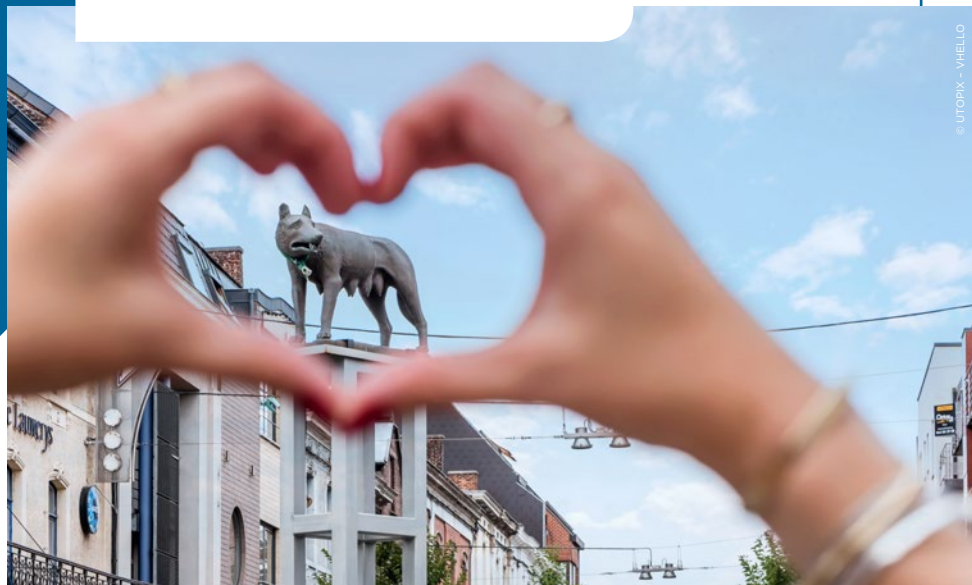


La Louvière,
la culture
au bord de l'eau

«La seule chose qui est sinistre à La Louvière, c'est le regard que portent sur elle ceux qui n'y viennent jamais.»

— Daniel Adam

#Surréalisme
#Culture
#Canaux



© UTOPIK - VIELLO

Cinquième ville de Wallonie et capitale de la Région du Centre, La Louvière a récemment été désignée «Destination Européenne d'Excellence pour le Tourisme Culturel». Elle possède un riche patrimoine issu de son passé industriel. On compte notamment le Canal du Centre historique et ses ascenseurs à bateaux centenaires ainsi que le site minier du Bois-du-Luc. Ces deux sites sont classés Patrimoine Mondial de l'UNESCO. La ville abrite également des musées renommés dont Keramis, Centre de la céramique, le Centre de la Gravure et de l'Image Imprimée, le Mill et le Centre Daily Bul & C°. La cité des Loups est une destination de tourisme fluvial d'exception, mais aussi une ville de folklore avec ses Carnivals ou encore l'opéra urbain «Décrocher la Lune». La Louvière n'a pas fini de vous surprendre...



ZOOM SUR LA VILLE

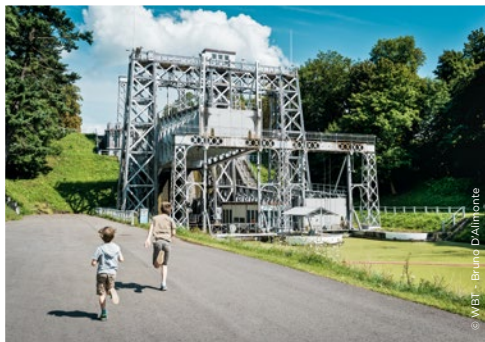
- Population : > 80 500
- Province : Hainaut
- Code postal : 7100
- Superficie : 64 km²
- Gentilé : Louviérois(e)

INCONTOURNABLES

Le Canal du Centre historique et ses ascenseurs à bateaux

Premier site belge classé au Patrimoine mondial par l'UNESCO, cet ensemble surprend par sa technologie et sa longévité. Les 4 ascenseurs, construits à la fin du XIX^e siècle, permettent à des bateaux de 300 tonnes de franchir une dénivellation totale de 66 mètres sur le Canal du Centre grâce à la force de l'eau. Venez découvrir ce site exceptionnel au travers d'une croisière sur le canal, en louant un bateau électrique ou encore à pieds, à vélo, sur le RAVeL.

walloniebelgiquetourisme.be



Le site minier du Bois-du-Luc

Ce site vous invite à découvrir une cité minière unique en Europe, de ses bâtiments industriels à son école, en passant par son hospice, son kiosque, ses maisons ouvrières et son église. Au fil d'une balade dans ce microcosme préservé, vous découvrirez tous les rouages d'un charbonnage, le travail, la vie, le parcours de travailleurs venus d'horizons divers. Le site minier du Bois-du-Luc est un témoignage exceptionnel de l'ère industrielle classé Patrimoine mondial de l'UNESCO.

walloniebelgiquetourisme.be



Keramis, Centre de la céramique

Musée, espace d'art et de création dédié à la céramique, Keramis est érigé sur le site de l'ancienne faïencerie Boch à La Louvière, véritable fleuron de l'industrie belge. Son architecture contemporaine englobe un édifice ancien classé qui contient 3 fours-bouteilles géants. Des œuvres exceptionnelles côtoient des pièces du quotidien, témoignant de l'importance économique et sociale de la faïencerie dans la jeune ville de La Louvière.

walloniebelgiquetourisme.be

Coup de cœur

Vhello, le réseau points-nœuds en Cœur du Hainaut

Ce réseau points-nœuds permet au cycliste de composer son parcours sur mesure grâce à un système de balises qui indiquent le numéro de l'intersection et la direction à prendre vers l'intersection numérotée suivante. Vous pourrez ainsi facilement tracer l'itinéraire de votre choix sur le territoire de 24 communes en Cœur du Hainaut.

vhello.be

Agenda

Carnaval — Fin mars / début avril

À la mi-Carême, La Louvière se réveille au son du roulement des tambours et du martèlement des sabots de ses Gilles. Issu d'une tradition vieille de 150 ans, le Carnaval du Laetare prend place dans la cité des Loups pour trois jours d'amusement intense autour d'un folklore chaleureux et accueillant.

Week-end au bord de l'eau — Premier week-end de juillet

Le Canal du Centre vous invite chaque année à son traditionnel week-end au bord de l'eau, un événement festif et familial avec son marché artisanal, ses concerts, son village culturel et ses croisières spectaculaires.

Décrocher la lune — Tous les trois ans

Le premier opéra urbain participatif de Belgique a été imaginé par Franco Dragone, pour le passage au nouveau millénaire. Le spectacle anime tous les trois ans le centre-ville louviérois, porté par des professionnels et des centaines de bénévoles. Un événement spectaculaire dans lequel on retrouve Sancho, le célèbre géant mineur.

À GOÛTER

Le Chocolalouve

Ce chocolat a été imaginé pour représenter la ville. En effet, il est coulé dans un moule en forme de louve. Déclinée en fondant, lait ou blanc, cette mignonnette est produite par la chocolaterie Gaudino.

visithainaut.be

La Loufoque

La Loufoque est une bière artisanale louviéroise. Elle est déclinée en bière blonde, trouble et non filtrée, avec des notes de malt et d'amertume, mais aussi en fruitée mélangeant des saveurs de fruits de la passion, d'abricots et de pêches de vigne.

laloufoque.eu

La roue louviéroise

La roue louviéroise est proche de la tarte au sucre, déclinée de différentes façons en Belgique. Elle est à déguster chaude, tiède ou froide et se trouve à la boulangerie Maene.

maitre-boulangier-pâtissier.be

La couille de Suisse

Sous ce drôle de nom se cache des boules de pâte à pain sucrée. Elles sont plongées dans l'eau bouillante et servies avec une sauce au beurre et à la cassonade. Il s'agit d'un plat consistant, riche et peu coûteux qui remplissait l'estomac des mineurs.

gastronomie-wallonne.be

OUVREZ L'ŒIL !

Tant drôles, tant menant à la réflexion, de nombreuses citations d'auteurs ayant un lien avec La Louvière sont à découvrir sur les murs de la ville. Trouverez-vous ces plaques au détour des rues ?



Pol Bury

Ce peintre et sculpteur, reconnu sur le plan international, est né à La Louvière en 1922. Il se rattache à ses débuts de peintre au Surréalisme qu'il découvre grâce à ses amis louviérois dont Achille Chavée. Dès 1953, il abandonne la peinture et construit ses premières sculptures cinétiques. Il reste très attaché à La Louvière où il crée, avec André Balthazar, le Daily-Bul: pensée, revue et maison d'édition. Il décède à Paris en 2005.

Franco Dragone

Ce metteur en scène a grandi à La Louvière. Il se fait connaître en réalisant des spectacles pour le Cirque du Soleil avant de fonder sa propre société de production d'événements internationaux. Il signe des spectacles à travers le monde, dont Las Vegas. Il initie également l'opéra urbain *Décrocher la lune* qui connaît déjà 7 éditions. Il se joue à La Louvière et implique les citoyens dans sa création.

AUX ALENTOURS

Musée Royal de Mariemont et son parc

Au cœur d'un splendide parc, le musée présente les riches collections rassemblées par son fondateur, Raoul Waroqué. Les trésors des plus grandes civilisations du monde - de la Rome antique à la Chine ancienne, en passant par l'Égypte et le Proche-Orient - se mêlent à ceux de l'histoire locale, celle du Hainaut et de la Belgique, de la préhistoire au XX^e siècle.

walloniebelgiquetourisme.be



Musée international du Carnaval et du Masque à Binche

Ce musée vous immerge dans l'histoire et le déroulement du Carnaval de Binche comme si vous y étiez! Des témoignages filmés, documents d'archives et films inédits, des pièces de collections anciennes et récentes, des odeurs et des éléments de costumes à toucher mettront vos cinq sens en éveil. À voir également: la section dédiée aux masques du monde.

walloniebelgiquetourisme.be

Visite de la brasserie St-Feuillien

Depuis 1873, la famille Friart poursuit la fabrication de différentes bières comme la Saint-Feuillien ou la Grisette. Au cours de la visite, vous découvrez les anciennes installations mais aussi la nouvelle salle de brassage inaugurée en 2013. La visite se clôture par une dégustation.

walloniebelgiquetourisme.be



LE SAVIEZ-VOUS ?

En 1935 à La Louvière, a lieu la première exposition surréaliste de Belgique et la deuxième dans le monde. Elle réunit des noms comme Hans Arp, Giorgio de Chirico, Salvador Dali, Max Ernst, Paul Klee, René Magritte, Joan Mirò ou encore Man Ray. Pourtant l'exposition ne remporte à l'époque pas de succès. Elle est simplement jugée scandaleuse...

Coin photos

À côté du port
de plaisance de Thieu



Aux étangs
de Strépy



Depuis un bateau
électrique devant
l'ascenseur 1



SHOPPING

Brock'n'Roll Boutique

Brock'n'Roll est à la fois un atelier, une boutique et une galerie. Vous y trouverez des créations d'artistes dans le domaine de la petite édition, du livre d'artiste, de la gravure, de la reliure, de l'illustration et de tout ce qui touche à l'image imprimée et l'édition limitée.

brocknroll.be

Beer Market

Le magasin Beer Market est une boutique consacrée à la bière artisanale, qu'elle vienne de Belgique ou d'ailleurs. Découvrez des centaines de références et une sélection en constante évolution. Bref, un vrai paradis pour tout amateur curieux.

beer-market.be

Ferme Delsamme

L'épicerie de cette ferme est spécialisée dans l'alimentation bio: fruits, légumes, farineux, céréales, produits laitiers, boissons... Une grande partie de ces produits est cultivée directement sur place. L'entreprise s'inscrit dans un projet de réinsertion socioprofessionnelle de personnes en difficulté.

fermedelsamme.be



À TABLE!

Il Passatore

Amateur de bons produits italiens, voici LA bonne adresse pour vous à La Louvière. Découvrez la spécialité de ce restaurant: la piadina, typique d'Emilie-Romagne. Vous y trouverez des produits de qualité et une ambiance conviviale.

 [ilpassatore](https://www.facebook.com/ilpassatore)

Céma Passion

Cette adresse élégante et agréable vous invite à l'évasion gourmande. Cédric, le cuisinier, crée des plats en fonction de la saison avec des produits d'ici et d'ailleurs. Sa cuisine est contemporaine, en constante évolution.

cemapassion.com

La Bolinette

La Bolinette est un bar à soupe qui propose également d'autres plats de petite restauration. Les légumes utilisés sont de saison et proviennent directement du producteur. Le cadre est charmant et cosy.

lafarandoledessaisons.com

OÙ DORMIR ?

Orange Hotel

Cet hôtel 3 étoiles est entièrement décoré avec des touches d'orange et des références au Carnaval, fleuron du folklore de la région du Centre. La décoration est à la fois sobre et moderne. L'hôtel dispose de chambres familiales, parfaites pour un séjour avec enfants, de suites romantiques ou encore d'Appart'hôtels.

walloniebelgiquetourisme.be

Moulin du Ya

Le Moulin du Ya est un gîte assez original. Il est aménagé dans un ancien moulin à vent du XIX^e siècle à la manière d'un loft. Un logement hors du commun à découvrir sur trois niveaux, en pleine campagne.

walloniebelgiquetourisme.be

Hôtel Belle-Vue

Situé en plein centre-ville de La Louvière, l'hôtel vous accueille dans un cadre contemporain au calme. Vous bénéficierez de tous les avantages de la ville, mais également d'une jolie terrasse et d'un joli jardin soigné.

walloniebelgiquetourisme.be

BOIRE UN VERRE

Palais de la Bière

Ce café, plus que centenaire, est sans doute le plus vieux de la ville. C'est un petit bistrot familial, populaire et convivial comme on n'en fait plus.

walloniebelgiquetourisme.be

Livres & Vous

Livres&Vous vous invite à vous ressourcer dans son bar alternatif qui fait la part belle à la lecture. Un endroit où se cultiver, se rencontrer, échanger et partager prend tout son sens !

 [LivresEtVous](https://www.facebook.com/LivresEtVous)

QV

Caviste, bar à vins, bazar gourmand, vinyle store... le QV c'est un peu tout à la fois. En plein cœur de La Louvière, c'est un lieu convivial et branché.

 [QVLaLouviere](https://www.facebook.com/QVLaLouviere)

Maison du Tourisme du Parc des Canaux et Châteaux

Place J. Mansart 21-22

7100 La Louvière

+32(0)64 26 15 00

maisondutourisme@lalouviere.be

parcdescanauxetchateaux.be



© Utopix-Geoffrey

À QUELQUES KILOMÈTRES

Amsterdam 260 km

Anvers 98 km

Arlon 187 km

Bastogne 146 km

Bruxelles 54 km

Charleroi 30 km

Gand 105 km

Liège 111 km

Lille 96 km

Londres 372 km

Luxembourg 216 km

Maastricht 141 km

Metz 273 km

Mons 20 km

Namur 56 km

Paris 266 km

Reims 179 km

Sedan 142 km

VILLES JUMELÉES

Saint-Maur-des-Fossés
(France)

Aragona (Italie)

Foligno (Italie)

Torre di Cerrano (Italie)

Kalisz (Pologne)

Bojnice (Slovaquie)

ACCÈS ET TRANSPORTS

• Voiture

Depuis Bruxelles via la E19

Depuis Liège et Namur via la E42

• Train

Gares de La Louvière et
de La Louvière Sud

• Avion

Brussels Airport (65 km)

Brussels South Charleroi Airport (30 km)

Liège Airport (100 km)

• Taxi

Taxi Confort : +32 (0)800 928 28

Taxi Victor : +32 (0)800 250 17

Une réalisation de Wallonie Belgique Tourisme (WBT) asbl, sur base d'entretiens avec des Maisons du Tourisme, des Offices du Tourisme et des Syndicats d'Initiative concernés.

Editeur responsable : M. Vankeerberghen, Administrateur Délégué de WBT, Av. Comte de Smet de Nayer, 14 - 5000 Namur. Coordination : A. Robert, S. Delcourt. Conception et mise en page : Lielens - Toutes les informations de cette brochure ont été rassemblées avec le maximum de précautions et sont publiées à titre indicatif. Cette brochure n'est en aucun cas contractuelle et ne peut engager la responsabilité de l'éditeur. Toutes erreurs, omissions involontaires ou modifications ultérieures ne pourraient engager la responsabilité de Wallonie Belgique Tourisme asbl.