

# ACCUEIL DES NOUVEAUX CITOYEN.NES LOUVIÉROIS.ES





## BROCHURE - COMPLÉMENT D'INFORMATIONS

L'Entité louviéroise se compose de **11 communes** en tout :

**La Louvière, Besonriex, Boussoit, Haine-Saint-Paul, Haine-Saint-Pierre, Houdeng-Aimeries, Houdeng-Goegnies, Maurage, Saint-Vaast, Strépy-bracquegnies et Trivières.**

Cinquième ville de Wallonie, La Louvière, Cité des Loups, se situe au cœur de la Province de Hainaut.

Ville champignon et fille de l'industrie, La Louvière est en marche depuis quelques années sur la voie du développement économique et commercial avec son « Louvexpo », son centre aquatique « Le Point d'Eau », sa « Maison de l'Entreprise », son nouveau théâtre et prochainement, le Projet de Ville 2050.

Riche de ses 80 000 habitants, elle affiche un visage résolument multiculturel, un dynamisme sans faille et de multiples atouts susceptibles d'en étonner plus d'un ! Terre d'artistes, terrain d'impertinence et vivier culturel foisonnant, La Louvière est fière de son patrimoine touristique avec ses ascenseurs à bateaux et son site minier du Bois-du-Luc, tous deux inscrits au patrimoine mondial de l'UNESCO, sans oublier son folklore de renommée internationale.

La Louvière, enfin, c'est 1 600 salariés au service d'une population accueillante et chaleureuse.

La Louvière, vous êtes au centre de tout !

**LA LOUVIÈRE**  
vous êtes au centre de tout

### Déclaration de Politique Communale : les 3 défis de la mandature

- Défi de l'**urgence sociale et démographique** : « La Louvière doit être une Ville qui fait face aux défis de demain et dont la lutte contre la pauvreté et les inégalités est au cœur du projet »
- Défi de la **transition écologique** : « La Louvière doit être une Ville pionnière en matière de transition écologique, une Ville qui soutient notamment les circuits courts de production et de consommation et qui réduit son empreinte écologique »
- Défi de la **participation citoyenne** : « La Louvière doit être une "Ville intelligente", qui ose miser sur la créativité, la participation citoyenne et l'innovation pour créer une qualité de vie supérieure pour toutes et tous »

### Programme Stratégique Transversal : les 5 objectifs stratégiques de la Ville

- Être une ville soucieuse du **bien-être de ses travailleurs**, empreinte de **modernité**, et qui fait de la **bonne gouvernance** et de la **gestion performante**, une priorité
- Être une ville où il fait **bon vivre** et qui place le **citoyen au centre de son action**
- Être une ville **ouverte**, qui intègre le **défi démocratique à l'horizon 2040** et offre un **espace public propre, sûr et convivial**
- Être une ville engagée pour une diminution importante de son **empreinte écologique** et qui œuvre pour la **préservation de la biodiversité et de ses ressources naturelles**
- Être une ville d'excellence qui, forte de ses atouts et de ses talents, se positionne comme un **pôle économique, touristique et culturel**

### Programme Stratégique Transversal : les 4 objectifs stratégiques du CPAS

- Être un CPAS soucieux d'assurer l'**accès aux droits sociaux pour tous** en renforçant et diversifiant encore davantage nos partenariats et approches de travail
- Veiller à une **approche multigénérationnelle et inclusive** pour lutter contre la précarité
- Veiller au **bien-être du personnel** puisque les objectifs et projets fixés dans le PST ne pourront être menés à bien qu'à condition de pouvoir compter sur une administration forte et motivée ; et à moderniser nos outils pour accroître sans cesse l'efficacité et la qualité du service rendu à notre population
- Mieux communiquer vers l'utilisateur sur les services existants, en facilitant l'**accès à l'information**

### Projet de Ville L.LO 2050

Accompagnée par l'équipe formée du Studio020 Paola Viganò, du bureau IDEA Consult et de l' ICEDD, la Ville s'est engagée dans la **conception préalable d'un Projet de Ville qui vise à guider le développement de La Louvière d'ici les trente prochaines années**, et qui servira de base au prochain schéma de développement communal.

L'objectif est de préparer le territoire à une transition **écologique, sociale et économiquement équitable**. Il s'agit également d'une **démarche participative** : un dialogue s'est noué avec les représentant.e.s des forces vives du territoire, entrepreneur.se.s, indépendant.e.s, artistes, responsables d'associations et d'institutions, mais aussi avec les citoyen.ne.s.

- **Périodique d'information communale**

un article dédié au PDV chaque mois dans le « La Louvière à la Une »

- **Site Internet**

[www.llo2050.be](http://www.llo2050.be)

- **Facebook**

@LLO 2050

- **Instagram**

@lalouviere\_ville



## Le réseau louviérois

Un service de proximité, ouvert 6 jours sur 7 (y compris en soirée)

6 bibliothèques, communales et provinciales, réparties sur toute l'entité :

### Haine-Saint-Pierre •

Grand-Place, 15 - 064 260 141 - bibliothequecommunale@lalouviere.be

### Houdeng •

Chaussée Houtart, 300 - 064 282 362 - bibliothequecommunale@lalouviere.be

### Strépy-Bracquegnies •

Place de Bracquegnies, 1 - 064 675 561 - bibliothequecommunale@lalouviere.be

L'Entre-Lignes - rue des Canadiens, 83 - 064 665 709

- bibliothequecommunale@lalouviere.be

### Trivières •

Rue Dieudonné François, 43 - 064 260 119 - bibliothequecommunale@lalouviere.be

### La Louvière •

Section Jeunesse - avenue Rêve d'Or, 8 - 064 312 400

- section.jeunesse@hainaut.be

Section Adultes - avenue Rêve d'Or, 1 - 064 312 220

- section.adultes@hainaut.be

Le Gazomètre - rue du Gazomètre, 50 - 064 312 502

- bibliotheques.lalouviere@hainaut.be



## Les dates des carnivals

### Haine-Saint-Pierre

- Soumonce en batterie : 14 janvier
- Soumonce générale : 04 février
- Carnaval : 26, 27 et 28 février

### Strépy-Bracquegnies

- Soumonce en batterie : 4 février
- Soumonce générale : 18 février
- Carnaval : 12, 13 et 14 mars

### Houdeng (Laetare)

- Soumonce en batterie : 21 janvier
- Soumonce en musique : 11 février
- Soumonce générale : 25 février
- Carnaval : 19, 20, 21 mars

### La Louvière (Laetare)

- Soumonce en batterie : 21 janvier
- Soumonce en musique : 11 février
- Soumonce générale : 4 mars
- Carnaval : 19, 20, 21 mars

### Maurage

- Soumonce générale : 11 mars
- Carnaval : 2, 3 et 4 avril

### Saint-Vaast / Trivières

- Soumonce en batterie : 11 mars
- Soumonce générale : 25 mars
- Carnaval : 9, 10 et 11 avril

**MiLL**

Place Communale, 21  
7100 La Louvière  
064 282 530

**Centre de la Céramique Keramis**

Place des Fours Bouteilles, 1  
7100 La Louvière  
064 236 070

**Centre de la Gravure et de l'Image imprimée**

Rue des Amours, 10  
7100 La Louvière  
064 278 727

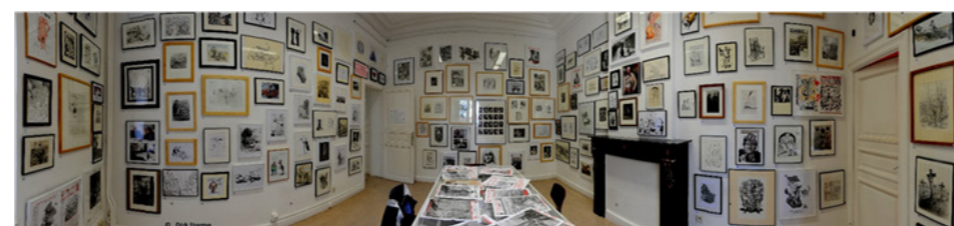
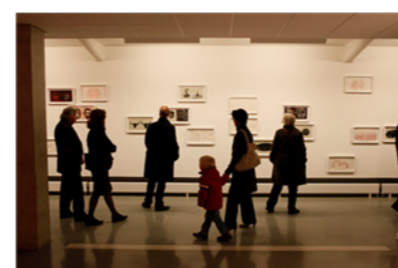
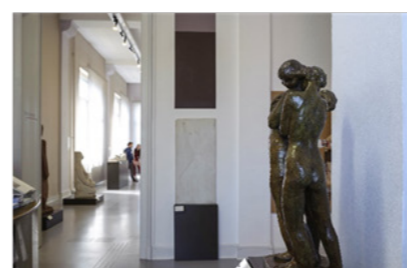
**Centre Daily Bul & C°**

Rue de la Loi, 14  
7100 La Louvière  
064 224 699

**Bois-du-Luc**

**Musée de la Mine  
et du Développement Durable**

Rue Saint-Patrice, 2b  
7110 Houdeng-Aimeries  
064 282 000



**Lundi**

La Louvière - Places Maugrétout et Communale, boulevard Mairaux (de 8 à 13h)  
Strépy-Bracquegnies - Vieille place, rues J-B Monoyer, Houssière et Noulet (de 8 à 13h)

**Mercredi**

Haine-Saint-Pierre - Grand'Place (de 8 à 13h)  
Houdeng-Goegnies - Place du Trieu (de 14h à 17h)

**Jeudi**

La Louvière - Places Maugrétout et Communale, boulevard Mairaux (de 8 à 13h)

**Vendredi**

Houdeng-Aimeries - Places du Souvenir, d'Aimeries et de la Tannerie,  
rue du Presbytère (de 8 à 13h)

**Samedi**

La Louvière - Place Mansart et quartier Abelville (de 8 à 13h)

### Recyparcs - Hygea

Depuis janvier 2022, la gestion des 3 parcs à conteneurs de La Louvière est assurée par l'Intercommunale Hygea.

Premier parc : rue Bastenier, **Saint-Vaast**

Second parc : rue Mon Gaveau, **Strépy-Bracquegnies**

Troisième parc : Tierne du Bouillon, **Haine-Saint-Paul**

#### Pour obtenir la carte d'accès des recyparcs

- La commander en ligne sur le site : [www.webshop.hygea.be](http://www.webshop.hygea.be)
- Se rendre dans les bureaux d'Hygea de Manage (rue de Bellecourt, 48 – 7170 Fayt-Lez-Manage) tous les mardis et mercredis de 8h à 12h et de 12h30 à 16h.

#### L'horaire d'ouverture est le suivant :

Horaire de **basse saison** : du 15 septembre au 14 juin, du mardi au samedi de 9h à 17h

Horaire de **haute saison** : du 15 juin au 14 septembre, du mardi au vendredi de 10h à 18h et le samedi de 9h à 17h

Les recyparcs sont fermés les dimanches, lundis et jours fériés légaux

- Via le e-guichet logement : Octroi de **prêts à taux 0%**, pour les travaux de rénovation, informations sur les primes existantes, conseils divers..
- Prime communale « Audit logement » pour la rénovation énergétique des logements.
- Participation au projet européen « **Life Be Reel** », avec l'objectif d'améliorer la performance énergétique de 150 maisons et de 50 appartements par an, pour une durée de 4 ans (2019-2024). Dans ce cadre, la Ville propose un **accompagnement gratuit** dans tout le processus de rénovation de votre logement que ce soit d'un point de vue administratif, technique ou financier.
- Mise à jour du **Plan Communal de Développement de la Nature**, qui chapeaute divers autres plans (Plan Maya, Charte Entreprise Nature admise, Contrats de rivière...).
- Suite et mise en œuvre du Plan d'Action pour l'Energie Durable et le Climat afin de réduire les émissions de gaz à effet de serre sur le territoire et de s'adapter aux changements climatiques.
- Comparaison des tarifs des différents fournisseurs en énergie.



## La Louvière, un terrain de sport !

145 clubs louviérois et 39 disciplines sportives

4 halls omnisports :

- **La Louvière** – rue de Bouvy, 127
- **Les Deux Haine** – rue des Longues Haies à Haine-Saint-Paul
- **Houdeng** – avenue du Stade
- **Strépy-Bracquegnies** – rue des Canadiens, 83

## Urbanisme

Analyse d'avant-projets sur rendez-vous ou par mail

**Vous prévoyez des travaux ? Vous ne savez pas si des démarches particulières doivent être réalisées ? Nous répondons à toutes vos questions !**

urbanisme@lalouviere.be

064/27.79.59

Prise de rendez-vous directe via le E-guichet



Un centre d'informations et d'accueil  
vous aide, vous informe et vous guide...

Le Département de la Citoyenneté est ouvert sur rendez-vous (via l'E-Guichet ou le 064/27.78.11) ou sans rendez-vous selon les grilles horaires suivantes :

**HORAIRE GÉNÉRAL DE LA CITÉ ADMINISTRATIVE (Place Communale – La Louvière) avec ou sans rendez-vous**

### • Services Population et Permis

- Lundi - 8h30-16h
- Mardi - 8h30-12h30 / 13h30-16h
- Mercredi - 8h30-12h30 / 13h30-16h
- Jeudi - 8h30-12h30 / 13h30-16h
- Vendredi - 8h30-12h30
- Samedi - 8h30-11h30 (prise de rendez-vous fortement recommandée pour éviter le temps d'attente)

### HORAIRES PARTICULIERS (sur rendez-vous uniquement)

#### • Service «Registre des Étrangers»

- Lundi - 8h30-12h00
- Mardi - 8h30-12h00
- Mercredi - 8h30-12h00
- Jeudi - 8h30-12h00
- Vendredi - 8h30-12h00

#### • Service «Pension»

- Lundi - 8h30-12h30 / 13h30-16h
- Mardi - 8h30-12h30 / 13h30-16h
- Mercredi - 8h30-12h30 / 13h30-16h
- Jeudi - 8h30-12h30 / 13h30-16h
- Vendredi - 8h30-12h30

#### • Service «Etat civil»

- Lundi - 8h30-16h
- Mardi - 8h30-12h30 et 13h30-16h
- Mercredi - 8h30-12h30 et 13h30-16h
- Jeudi - 8h30-12h30 et 13h30-16h
- Vendredi - 8h30-12h30
- Samedi - 8h30-11h30

## HORAIRE DES ANTENNES ADMINISTRATIVES (avec ou sans rendez-vous)

- Lundi - 8h30-12h00 / 13h30-16h
- Mardi - 8h30-12h00 / 13h30-16h
- Mercredi - 8h30-12h00 / 13h30-16h
- Jeudi - 8h30-12h00 / 13h30-16h
- Vendredi - 8h30-12h00

### Les antennes se situent :

- Ancienne Maison communale de Haine-Saint-Pierre - Grand Place, 1
- Ancienne Maison communale de Houdeng-Goegnies - Rue des Trieux, 41
- Ancienne Maison communale de Saint-Vaast - Grand' Rue de Saint-Vaast, 57
- Antenne de Strépy-Bracquegnies - Rue Marchand, 1

**064/ 277 811**

**Accessibles du lundi au jeudi de 8h30 à 12h et de 13h30 à 16h  
et le vendredi de 8h30 à 12h**

### Des services de première ligne

- Délivrance de documents
- Carte d'identité
- Se marier
- Casier judiciaire
- Organisation des élections
- Décès
- Devenir belge
- Changement d'adresse
- Naissance
- Permis de conduire
- Arrivée en Belgique
- Gestion des cimetières
- Voyage à l'étranger
- Pension
- Accueil des réfugié.e.s ukrainien.ne.s et inscription pour les héberger

## L'E-GUICHET



- Accueil des réfugié.e.s. ukrainien.ne.s
- Demande de permis de détention d'un animal
- Emploi : candidatures spontanées
- Renseignements urbanistiques
- Département citoyen (composition de ménage, certificat de vie, de nationalité, de résidence, changement d'adresse, etc.)
- Demande ou suppression d'emplacements PMR
- Réception des actes (naissance, décès, mariage et divorce) par courriel
- Inscriptions aux Centres de vacances et aux stages dans l'enseignement communal
- Demande d'occupation de la voie publique – EagleBe
- Police (déclaration d'absence, dépôt de plainte, système d'alarme)
- Déclaration de sinistre

- **Prise de rendez-vous en ligne (administration & urbanisme)**
- Relais de quartier
- Aide énergie (Eau – Gaz – Electricité)





### Les Centres de vacances

La période des Centres de vacances est un moment incontournable de l'année !

Excursions, activités, jeux et ateliers sont au programme durant les vacances de Pâques (du 1er mai au vendredi 12 mai), d'été ou d'automne.

### 6 implantations :

- Houdeng
- Baume (La Louvière)
- Strépy-Bracquegnies
- Haine Saint-Paul
- Trivières
- Un site pour ados de 12 à 15 ans
- Un site inclusif pour enfants porteurs d'un handicap lourd

Modalités d'inscription et infos : [www.lalouviere.be](http://www.lalouviere.be)

064 27 78 11

[centresvacances@lalouviere.be](mailto:centresvacances@lalouviere.be)

<https://lalouviere.guichet-citoyen.be>



Il est important de connaître son agent de quartier !

Sur le site Internet de la Police, découvrez votre inspecteur de quartier, grâce à votre rue et votre numéro de maison : [www.police.be/5325/contact/votre-quartier](http://www.police.be/5325/contact/votre-quartier)

### Hôtel de Police

Rue de Baume, 22  
7100 La Louvière  
064 270 000

### Site de Haine-Saint-Paul

Place de Haine-Saint-Paul  
7100 Haine-Saint-Paul  
064 270 309

### Site de Bracquegnies

Place de Bracquegnies  
7110 Strépy-Bracquegnies  
064 270 109

### Site de Houdeng

Chaussée Paul Houtart, 356  
7110 Houdeng-Goegnies  
064 270 209

## CPAS : Centre d'action de public sociale

**Un CPAS pour vous aider au quotidien : Aide générale** (10 antennes sociales sur tout le territoire), service Logement, Lutte contre la grande précarité, Service d'Aide et de Maintien à Domicile, service Médiation de dettes, service Infor-Energie.

**Un CPAS pour vous aider à augmenter vos atouts** : service Insertion Socio-Professionnelle, CISP, Magasins Citoyens, Ferme Delsamme, T'Event.

**Un CPAS solidaire et multigénérationnel** : Espaces Seniors, Maisons de quartier, Espace Public Numérique.

**Un CPAS lieu de vie** : Maisons de repos et de soins Laetare et Aubépines, court-séjour, résidence-services.



# LA LOUVIÈRE

vous êtes au centre de tout

